

Größen: **MZ 450, MZ 700**

Ausführung:

- Membrane
- Schwenkantrieb

Hub:

- 100 mm bis 130 mm

Schwenkwinkel:

- 75°

Federposition:

- Zentralfeder

Membranfläche:

- 1650 cm² bis 3580 cm²

Federdrehmomente:

- 605 Nm bis 2210 Nm

Steuerluftbereich:

- 3 bar bis 4 bar

Temperaturbereich Umgebung:

- -40°C bis 80°C / -40°F bis 176°F

Montage von Zubehör:

- VDI / VDE 3845

Wirkungsweise:

Der Stellantrieb vom Typ MZ ist mit einer Membrane und einer innen liegenden zentral positionierten Rückstellfeder ausgestattet. Die beweglich gelagerte Kolbenstange ist direkt mit dem Hebel für die Ventilwelle verbunden.

Aufgrund des kurzen Stellhubes können sehr geringe Stellzeiten realisiert werden. Die konstruktive Ausführung ermöglicht zudem eine sehr feine und präzise Regelung.

Der Stellantrieb kann mit zusätzlichen Handnotbetätigungen sowie mit Schwenkbegrenzungen montiert werden.



Bild 1: Stellantrieb vom Typ MZ

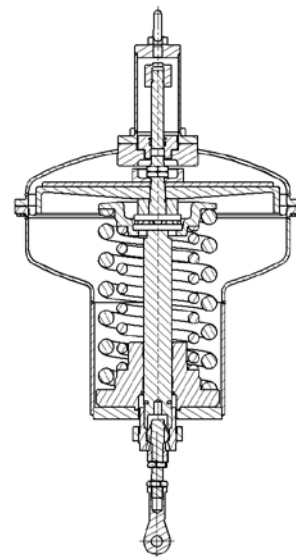


Bild 2: Schnittzeichnung Stellantrieb vom Typ MZ

TY 005.010

Rev. 03

VETEC Ventiltechnik GmbH
Telefon: 06232 64120

Siemensstraße 12
Telefax: 06232 42479

D-67346 Speyer Abt. Techn. Büro
Internet: www.vetec.de

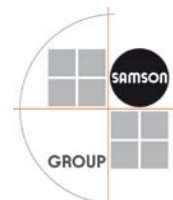


Tabelle 1: Technische Daten


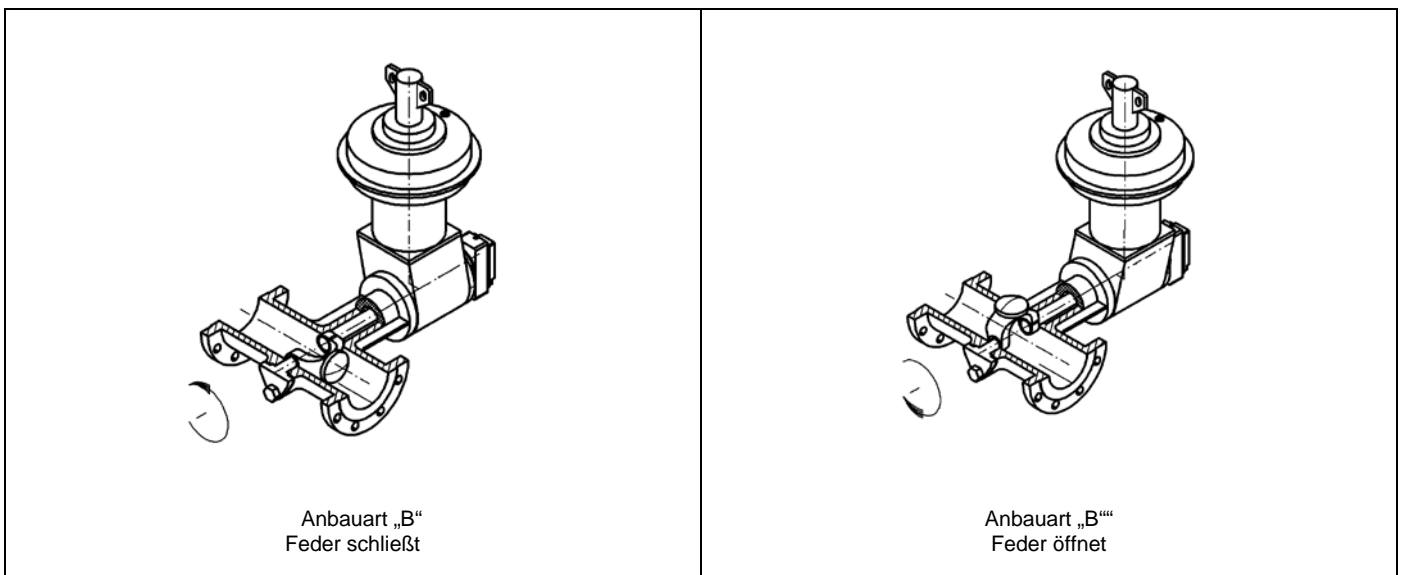
Typ		MZ 450		MZ 700	
Ausführung		Membrane			
Federposition		Zentralfeder			
Schwenkwinkel		75			
Hub	in mm	100		130	
Membranfläche	in cm ²	1650		3580	
Federbereich	in bar	0,45 – 1,30	0,88 – 2,10	0,40 – 1,28	0,69 – 2,05
Federdrehmoment	in Nm	605	1180	1305	2210
Temperaturbereich	in °C / °F	-40°C bis 80°C / -40°F bis 176°F			
Steuerluftbereich	in bar	3 - 4			
Gewicht (ohne Bügel)	in kg	131	145	401	430
Handnotbetätigung		 Handgetriebe			

Bild 3: Anbauvarianten


TY 005.010

Rev. 03

 VETEC Ventiltechnik GmbH
 Telefon: 06232 64120

 Siemensstraße 12
 Telefax: 06232 42479

 D-67346 Speyer Abt. Techn. Büro
 Internet: www.vetec.de